



REINER

www.reiner.de

Druckpatrone
Ink cartridge
P1-MP6-YE

4 ml

Ernst Reiner GmbH & Co. KG
Baumannstr. 16
78120 Furtwangen
Phone: +49 7723 657-0
Email: kennzeichnung@reiner.de

REINER

Gefahr / Danger / Danger / Peligro

Enthält / Contains / contient / contiene
Propan-1-ol; Acetone; Propan-2-one;
Propanone, Butan-1-ol; n-Butanol
UF: Q800-POU8-U001-TC04

Gefahrenhinweise / Hazard statements / Informations relatives aux dangers / Indicaciones de peligro:
H225: DE Flüssigkeit und Dampf leicht entzündbar. EN Highly flammable liquid and vapour. FR Liquide et vapeurs très inflammables. ES Líquido y vapores muy inflamables. | **H318:** DE Verursacht schwere Augenschäden. EN Causes serious eye damage. FR Provoque de graves lésions des yeux. ES Provoca lesiones oculares graves. | **H336:** DE Kann Schläfrigkeit und Benommenheit verursachen. EN May cause drowsiness or dizziness. FR Peut provoquer somnolence ou vertiges. ES Puede provocar somnolencia o vértigo.

Sicherheitshinweise / Precautionary statements / Informations de sécurité / Indicaciones de seguridad: **P210:** DE Von Hitze, heißen Oberflächen, Funken, offenen Flammen sowie anderen Zündquellenarten fernhalten. Nicht rauchen. EN Keep away from heat, hot surfaces, sparks, open flames and other ignition sources. No smoking. FR Tenir à l'écart de la chaleur, des surfaces chaudes, des étincelles, des flammes nues et de toute autre source d'inflammation. Ne pas fumer. ES Mantener alejado del calor, de superficies calientes, de chispas, de llamas abiertas y de cualquier otra fuente de ignición. No fumar.

P233: DE Behälter dicht verschlossen halten. EN Keep container tightly closed. FR Maintenir le récipient fermé de manière étanche. ES Mantener el recipiente herméticamente cerrado. | **P240:** DE Behälter und zu befüllende Anlage erden. EN Ground and bond container and receiving equipment. FR Mise à la terre et liaison equipotentielle du récipient et du matériel de réception. ES Toma de tierra y enlace equipotencial del recipiente y del equipo receptor. | **P241:** DE Explosionsgeschützte elektrische/Lüftungs-/Beleuchtungs-Geräte verwenden. EN Use explosion-proof electrical/ventilating/lighting equipment. FR Utiliser du matériel électrique/de ventilation/d'éclairage antidéflagrant. ES Utilizar material eléctrico/de ventilación/iluminación antideflagrante. | **P261:** DE Einatmen von Staub/Rauch/Gas/Nebel/Dampf/Aerosol vermeiden. EN Avoid breathing dust/fume/gas/mist/vapours/spray. FR Éviter de respirer les poussières/fumées/gaz/brouillards/vapeurs/aérosols. ES Evitar respirar el polvo/el humo/el gas/la niebla/los vapores/el aerosol.

P271: DE Nur im Freien oder in gut belüfteten Räumen verwenden. EN Use only outdoors or in a well-ventilated area. FR Utiliser seulement en plein air ou dans un endroit bien ventilé. ES Utilizar únicamente en exteriores o en un lugar bien ventilado. | **P280:** DE Schutzhandschuhe/Schutzkleidung/Augenschutz/Gesichtsschutz/Gehörschutz tragen. EN Wear protective gloves/protective clothing/eye protection/face protection/hearing protection. FR Porter des gants de protection/des vêtements de protection/un équipement de protection des yeux/du visage/une protection auditive. ES Llevar guantes/ropa de protección/equipo de protección para los ojos/la cara/los oídos. | **P303+P361+P353:** DE BEI BERÜHRUNG MIT DER HAUT (oder dem Haar): Alle kontaminierten Kleidungsstücke sofort ausziehen. Haut mit Wasser abwaschen. EN IF ON SKIN (or hair): Take off immediately all contaminated clothing. Rinse skin with water. FR EN CAS DE CONTACT AVEC LA PEAU (ou les cheveux): Enlever immédiatement tous les vêtements contaminés. Rincer la peau à l'eau.

ES EN CASO DE CONTACTO CON LA PIEL (o el pelo): Quitar inmediatamente toda la ropa contaminada. Enjuagar la piel con agua. | **P304+P340:** DE BEI EINATMEN: Die Person an die frische Luft bringen und für ungehinderte Atmung sorgen. EN IF INHALED: Remove person to fresh air and keep comfortable for breathing. FR EN CAS D'INHALATION: transporter la personne à l'extérieur et la maintenir dans une position où elle peut confortablement respirer. ES EN CASO DE INHALACIÓN: Transportar a la persona al aire libre y mantenerla en una posición que le facilite la respiración. | **P501:** DE Inhalt/Behälter der Problemabfallsorgung zuführen. EN Dispose of contents/container to special waste collection point. FR Apporter le contenu/récipient dans un centre de collecte communal. ES Llevar el contenido/envase a un punto de recogida municipal.

P1-MP6-YE



Compatibility

Printers

jetStamp® 790/791/792 MP
jetStamp® Marker 10 MP
jetStamp® 990

Single-Pack
Order-No. 791060-040

MADE IN GERMANY

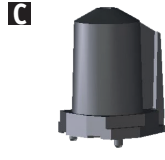
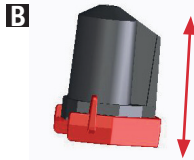
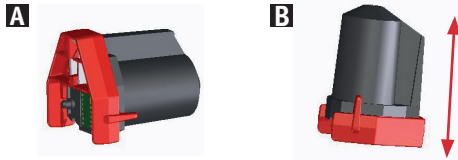


<p>min 70kPa</p>		<p>storage</p> <p>10°C 50 F</p> <p>20°C 68 F</p>	<p>transport</p> <p>-20°C -4 F</p> <p>40°C 104 F (up to 24 hours)</p>
------------------	--	--	---

Mindestens haltbar bis / Best before / À utiliser de préférence avant / Utilícese preferentemente antes:



Zusätzliche Hinweise / Additional notes / Informations complémentaires / Instrucciones adicionales P1-MP6-YE



A Aufbewahrung EN Storage FR Stocker ES Conservación

B Schütteln EN Shaking FR Secouer ES Agitar

C Reinigung EN Cleaning FR Nettoyer ES Limpieza

1. Aufbewahrung / Storage / Stocker / Conservación ⇒ Abb. Fig. A

DE Lagerung der Druckpatrone wie in Abbildung A

EN Storage of the print cartridge as in figure A

FR Stockage des cartouches d'imprimante comme dans la figure A

ES Almacene los cartuchos de impresión como se muestra en la figura A

2. Druckpatrone gebrauchsfertig machen / Preparing the printing cartridge for use / Mettre la cartouche d'imprimante prête au service / Hacer los cartuchos de impresión listos para usar

2.1. Druckpatrone schütteln / Shaking the printing cartridge / Secouer la cartouche d'imprimante / Agitar los cartuchos de impresión ⇒ Abb. Fig. B

DE Bevor die Druckpatrone in den Drucker eingesetzt wird, 30 Sekunden schütteln.

EN Before inserting the printing cartridge into the printer, shake it for 30 seconds.

FR Secouer la cartouche d'imprimante pendant 30 secondes avant de l'introduire dans l'imprimante.

ES Antes de colocar el cartucho de impresión en la impresora, agitarlo durante 30 segundos.

i DE **Damit beim Schütteln keine Tinte austritt, Originalclip an Druckpatrone befestigen.**
Zu starkes Schütteln kann Schäden an der Druckpatrone verursachen.
EN **To prevent ink from escaping when shaking, attach the original clip to the printing cartridge.**
Too-strong shaking may damage the printing cartridge.

FR **Fixer le clip d'origine sur la cartouche d'imprimante de telle sorte à ce qu'aucune encre ne soit éjectée pendant les secousses.** Des secousses trop importantes peuvent causer des dommages à la cartouche d'imprimante.

ES **Para evitar fugas de tinta al agitar, fijar el clip original en el cartucho de impresión.**
La agitación excesiva puede dañar el cartucho de impresión.

2.2 Reinigung / Cleaning / Nettoyer / Limpieza ⇒ Abb. Fig. C

DE Nach dem Schütteln der Druckpatrone Clip entfernen und überschüssige Tinte mit einem fusselfreien trockenen oder in Ethanol (Spiritus) / Isopropylalkohol getränkten Tuch abwischen.

EN After shaking the printing cartridge, remove the clip and wipe off excess ink with a lint-free dry rag or a rag soaked in ethanol (spirit) / isopropyl alcohol.

FR Après avoir secoué la cartouche d'imprimante, retirer le clip et sécher l'excédent d'encre au moyen d'un chiffon sec et sans peluches ou essuyer grâce à un chiffon imbibé d'éthanol (alcool éthylique) / d'alcool isopropylique.

ES Después de agitar el cartucho de impresión, retirar el clip y limpiar la tinta excedente con un paño seco sin pelusa o con etanol (alcohol) / alcohol isopropílico.

i DE **KEIN Wasser zur Reinigung verwenden.** Druckqualität vor Serieneinsatz durch Probedruck prüfen. Wenn Reinigung nicht zum gewünschten Erfolg geführt hat, Schritt 2 wiederholen.
EN **Do NOT use any water for cleaning.** Check the printing quality before serial use by making a test print. If cleaning has not led to the desired effect, repeat step 2.

FR **Ne PAS utiliser d'eau pour nettoyer.** Contrôler la qualité de l'impression par un essai d'impression avant l'utilisation en série. Si le nettoyage des buses de la tête d'impression n'a pas conduit au résultat souhaité, répéter le étape 2.

ES **NO utilizar agua para la limpieza.** Comprobar la calidad de impresión antes del uso en serie mediante una impresión de prueba. Si la limpieza de las boquillas de los cabezales de impresión no produce los resultados deseados, repetir el paso 2.

3. Druckpausen / Printing breaks / Pauses d'impression / Pausas de impresión ⇒ Abb. Fig. A

DE Bei Druckpausen über 5 Minuten, Druckkopf aus dem Gerät entnehmen. Überschüssige Tinte mit einem fusselfreien trockenen Tuch abwischen. Lagerung der Druckpatrone wie in Abbildung A. EN Remove the printing head from the device for printing breaks exceeding 5 minutes. Wipe off excess ink with a lint-free, dry rag. Storage of the print cartridge as in figure A. FR En cas de pauses d'impression pour plus de 5 minutes, retirer la tête d'impression de l'appareil. Essuyer l'excédent d'encre avec un chiffon sec sans peluches. Stockage des cartouches d'imprimante comme dans la figure A. ES En pausas de impresión de más de 5 minutos, retirar el cabezal de impresión del dispositivo. Limpiar la tinta excedente con un paño seco sin pelusa. Almacene los cartuchos de impresión como se muestra en la figura A.

i DE **Nach dem Öffnen innerhalb von vier Wochen aufbrauchen.**
EN **Use up within four weeks after opening.**
FR **Après l'ouverture, utiliser sous les quatre semaines.**
ES **Una vez abiertos, utilizarlos en cuatro semanas.**