

SHREDCAT 8260 CC

Komfortabler Schreibtisch-Aktenvernichter
für das Klein- und Heimbüro.

Stufe P-4 4 x 40 mm Partikelschnitt

Blattzahl*: 8 | 6

* Papier DIN A4, 70 g/m² | Papier 80 g/m²

max.
8
Blatt

← 22 cm →

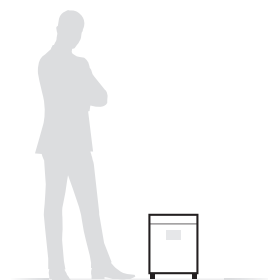


Technische Daten

Volumen 18 l (Schnittgutbehälter)

Strom 230 V / 50 Hz

Leistung 180 Watt



Maße 430 x 330 x 230 mm (H x B x T)

Gewicht 6,5 kg

Produktbeschreibung

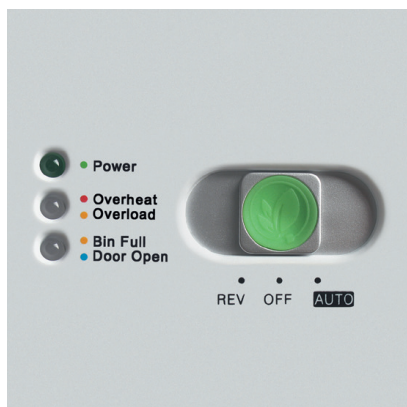
Mehrfunktionsschalter für AutoEcoMode / Stopp (Aus) und Rückwärts. Betriebsanzeige über LED. Auto Start und Stopp. Automatischer Nullstrom-Verbrauch im EcoMode. Besonders lauruhiger und starker Motor. Heftklammernfestes Schneidwerk mit 4 x 40 mm Partikelschnitt. Hohe Schnittleistung. Nach vorne entnehmbarer, formschöner Schnittgutbehälter mit Sichtfenster als Füllstandsanzeige. Abschaltautomatik für sicheres Entleeren. Mobil durch Lenkrollen.

SHREDCAT by IDEAL

WWW.IDEAL.DE

SHREDCAT 8260 CC

Ausstattungsmerkmale



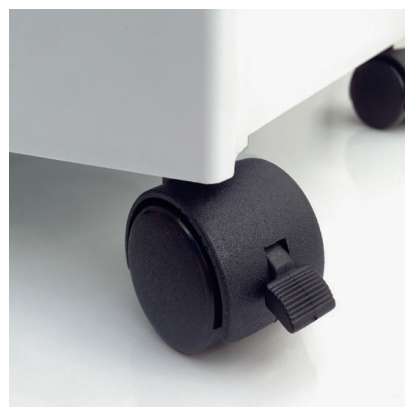
MEHRFUNKTIONSSCHALTER

Über den Mehrfunktionsschalter für Auto-EcoMode / Stopp (Aus) und Rückwärts lässt sich das Gerät einfach bedienen.



SCHNITTGUTBEHÄLTER

Mit Sichtfenster als Füllstandsanzeige und Abschaltautomatik, wenn der Behälter vom Gerät entfernt wird.



LENKROLLEN

Vier Lenkrollen (zwei feststellbar) sorgen für Mobilität und ermöglichen den flexiblen Einsatz dieses Shredders.





Product Service

CERTIFICATE

No. Z1A 13 11 80375 005

Holder of Certificate: Krug & Priester GmbH & Co. KGSimon-Schweitzer-Str. 34
72336 BALINGEN
GERMANY**Factory(ies):** 66696**Certification Mark:****Product:** Paper Shredder**Model(s):** SHREDCAT 8260 CC by IDEAL**Parameters:**

Rated Input :	220-240VAC, 50Hz, 0.8A
Construction :	Movable
Protection Class :	II
Degree of Protection :	IP20
Operation Mode :	Intermittent operation 5 min on / 50 min off

Tested according to: EN 60950-1/A12:2011
ZEK 01.4-08

The product meets the safety and health requirements of the German Product Safety Act section 20 to 22 ProdSG. The certification marks shown above can be affixed on the product. It is not permitted to alter the certification marks in any way. In addition the certificate holder must not transfer the certificate to third parties. This certificate is valid until the listed date, unless it is cancelled earlier. See also notes overleaf.

Test report no.: 64210130272901A**Valid until:** 2014-10-24**Date,** 2013-11-05
(Richard Zhu)

Page 1 of 1

Ihr Ansprechpartner:



GeWi.Tec GmbH
Robert-Koch-Str. 1
82152 Planegg b.Mchn
Telefon : 089-235089 0
Telefax: 089-235089 53

mail@gewi-tec.de oder www.gewi-tec.de

Die Münchner Profis - mit Herz