

IDEAL 2360

Aktenvernichter für Leistung und Bedienkomfort am Schreibtisch. In allen gängigen Sicherheitsstufen verfügbar.

Stufe P-2 4 mm Streifenschnitt

Blattzahl*: 19-21 | 16-18

Stufe P-4 4 x 40 mm Partikelschnitt

Blattzahl*: 13-15 | 11-13

Stufe P-5 2 x 15 mm Partikelschnitt

Blattzahl*: 10-12 | 8-10

Stufe P-6 0,8 x 12 mm Feinschnitt

Blattzahl*: 4-6 | 3-5

Stufe P-7 0,8 x 5 mm Super-Feinschnitt

Blattzahl*: 4-5 | 3-4

* Papier DIN A4, 70 g/m² | Papier 80 g/m²

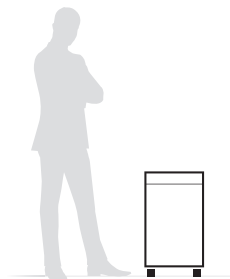
max.
21
Blatt

← 24 cm →



Technische Daten

Volumen	50 l (Unterschrank) 35 l (Schnittgutbehälter)
Strom	230 V / 50 Hz
Leistung	390-Watt-Wechselstrommotor



Maße	700 x 395 x 295 mm (H x B x T)
Gewicht	22 kg
ID-No.	11236001
GS certificate-No.	DP 10034

Produktbeschreibung

SPS-Sicherheitspaket (Safety Protection System): Patentierte, elektronisch kontrollierte Sicherheitsklappe in der Zuführöffnung als zusätzliches Sicherheitselement; Mehrfunktions-Schaltelement EASY-SWITCH mit integrierter Bedienungsführung durch Farbsignale und Leuchtsymbole; Reversierautomatik mit automatischer Abschaltung (verhindert Papierstaus); Abschaltautomatik bei vollem Schnittgutbehälter; elektronische Türsicherung über Magnetschalter; zweifache Motorsicherung; ZERO ENERGY Standby-Modus: Komplette, automatische Netztrennung nach 30 Minuten Standby-Modus. Lichtschanke für automatischen Start/Stopp. Büroklammernfeste Qualitäts-Messerwellen aus gehärtetem Spezialstahl mit LIFETIME-Garantie (Büro- und Heftklammern sind beim Feinschnitt 0,8 x 12 mm und Super-Feinschnitt 0,8 x 5 mm zu entfernen. Garantie: 2 Jahre). Laufruhiger, kraftvoller Wechselstrommotor. Robustes, geschlossenes Getriebe. Hochwertiger, fahrbarer Holzunterschrank. Praktischer Schnittgutbehälter aus schlagfestem Kunststoff (kann mit oder ohne Einwegsack verwendet werden).

IDEAL

WWW.IDEAL.DE

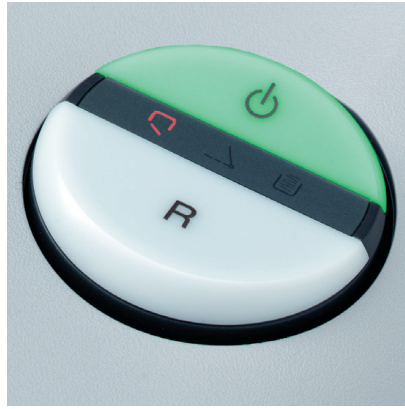
IDEAL 2360

Ausstattungsmerkmale



VOLLSTAHL-MESSERWELLEN

Büroklammernfeste, gehärtete Vollstahl-Messerwellen mit lebenslanger Garantie bei bestimmungsgemäßem Gebrauch (Feinschnitt-Modelle ausgenommen).



EASY-SWITCH

Hoher Bedienkomfort: intelligente Steuerung durch das Mehrfunktions-Schaltenelement EASY-SWITCH mit Bedienungsführung durch Farbsignale und Leuchtsymbole.



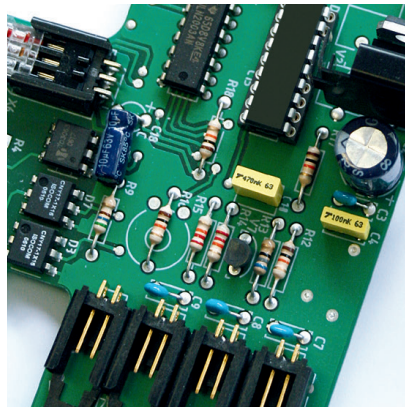
PATENTIERTE SICHERHEITSKLAPPE

Besonders sicher: Elektronisch kontrollierte, transparente Sicherheitsklappe in der Zuführöffnung als Finger- und Krawattenschutz.



SCHNITTGUTBEHÄLTER

Der umweltfreundliche Schnittgutbehälter lässt sich bequem und sauber entnehmen. Er kann mit oder ohne Einwegplastiksack verwendet werden.



AUTOMATIK-FUNKTIONEN

Erprobt und zuverlässig: Steuerelektronik für die verschiedenen Automatik-Funktionen einschließlich dem Energiesparmodus ZERO ENERGY Standby-Modus.



HOCHWERTIGE KOMPONENTEN

Qualität bis ins Detail: Hochwertiger Unterschrank mit Qualitätsbeschlägen und form-schönen Lenkrollen.



IDEAL

Bescheinigung
Nr. **DP 15044**
vom 25.03.2015

GS - Zertifikat

Name und Anschrift des
Bescheinigungsinhabers:
(Auftraggeber) Krug & Priester GmbH & Co. KG
Simon-Schweitzer-Straße 34
72336 Balingen

Produktbezeichnung: **Aktenvernichter**

Typ: 11231001, 11236001, 11240401, 11241001, 11244501, 11246501, 11250203

Prüfgrundlage: DIN EN 60950-1:2014 Einrichtungen der Informationstechnik –
Sicherheit ; Teil 1: Allgemeine Anforderungen
EN 60950-1:2006+A11:2009+A1:2010+A12:2011 Einrichtungen der
Informationstechnik – Sicherheit ; Teil 1: Allgemeine Anforderungen
IEC 60950-1:2005+AMD1:2009+AMD 2:2013 Einrichtungen der
Informationstechnik – Sicherheit ; Teil 1: Allgemeine Anforderungen
EN 1010-1:2004+A1:2010 Sicherheit von Maschinen –
Sicherheitsanforderungen an Konstruktion und Bau von Druck- und
Papierverarbeitungsmaschinen; Teil 1: Gemeinsame Anforderungen

Zugehöriger Prüfbericht: 612.17 - So/Ho
A 14199
Produktgruppe: 001.1001

Weitere Angaben:

Das geprüfte Baumuster stimmt mit den in § 21 Absatz 1 des Produktsicherheitsgesetzes genannten Anforderungen überein. Der Bescheinigungsinhaber ist berechtigt, das umseitig abgebildete GS-Zeichen an den mit dem geprüften Baumuster übereinstimmenden Produkten anzubringen. Der Bescheinigungsinhaber hat dabei die umseitig aufgeführten Bedingungen zu beachten.

Diese Bescheinigung einschließlich der Berechtigung zur Anbringung des GS-Zeichens ist gültig bis: **24.03.2020**

Weiteres über die Gültigkeit, eine Gültigkeitsverlängerung und andere Bedingungen regelt die Prüf- und Zertifizierungsordnung.



Dipl.-Ing. Andreas Vogl

Ihr Ansprechpartner:



GeWi.Tec GmbH
Robert-Koch-Str. 1
82152 Planegg b.Mchn
Telefon : 089-235089 0
Telefax: 089-235089 53

mail@gewi-tec.de oder www.gewi-tec.de

Die Münchner Profis - mit Herz