

# EBA 2127

Unser Einstiegsgerät in die Klasse der Büroaktenvernichter mit einer Arbeitsbreite von 260 mm und hohem Auffangvolumen.

**Stufe P-2** 4 mm Streifenschnitt (S)

Blattzahl\*: 21-23 | 18-20

**Stufe P-4** 4 x 40 mm Partikelschnitt (C)

Blattzahl\*: 16-18 | 13-15

**Stufe P-5** 2 x 15 mm Partikelschnitt (C)

Blattzahl\*: 10-12 | 8-10

\* Papier DIN A4, 70 g/m<sup>2</sup> | Papier 80 g/m<sup>2</sup>

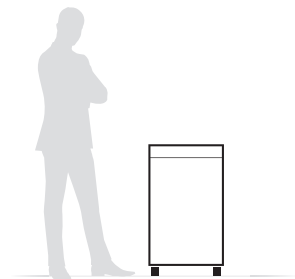
max.  
**23**  
Blatt

← **26 cm** →



## Technische Daten

<b>Volumen</b>	100 l (Unterschrank) 75 l (Schnittgutbehälter)
<b>Strom</b>	230 V / 50 Hz
<b>Leistung</b>	580-Watt-Wechselstrommotor



<b>Maße</b>	870 x 500 x 377 mm (H x B x T)
<b>Gewicht</b>	30 kg (S) / 30,5 kg (C)
<b>ID-No.</b>	11250203
<b>GS certificate-No.</b>	DP 10034

## Produktbeschreibung

SPS-Sicherheitspaket (Safety Protection System): Patentierte, elektronisch kontrollierte Sicherheitsklappe in der Zuführöffnung als zusätzliches Sicherheitselement; Mehrfunktions-Schaltelement EASY-SWITCH mit integrierter Bedienungsführung durch Farbsignale und Leuchtsymbole; Reversierautomatik mit automatischer Abschaltung (verhindert Papierstaus); Abschaltautomatik bei vollem Schnittgutbehälter; elektronische Türsicherung über Magnetschalter; zweifache Motorsicherung; ZERO ENERGY Standby-Modus: Komplette, automatische Netztrennung nach 30 Minuten. Lichtschranke für automatischen Start/Stop. Büroklammernfeste Vollstahl-Messerwellen aus gehärtetem Spezialstahl mit LIFETIME-Garantie. Streifenschnitt- und Cross Cut-Variante 4 x 40 mm geeignet zum Vernichten der gängigsten CDs/DVDs. Laufruhiger, besonders kraftvoller Wechselstrommotor. Robustes, geschlossenes Getriebe. Hochwertiger, fahrbarer Holzunterschrank. Umweltfreundlicher Schnittgutbehälter (keine Einwegplastiksäcke erforderlich).

# EBA

[WWW.EBA.DE](http://WWW.EBA.DE)

# EBA 2127

## Ausstattungsmerkmale



### VOLLSTAHL-MESSERWELLEN

Büroklammernfeste, gehärtete Vollstahl-Messerwellen mit lebenslanger Garantie bei bestimmungsgemäßem Gebrauch.



### EASY-SWITCH

Hoher Bedienkomfort: intelligente Steuerung durch das Mehrfunktions-Schaltenelement EASY-SWITCH mit Bedienerführung durch Farbsignale und Leuchtsymbole.



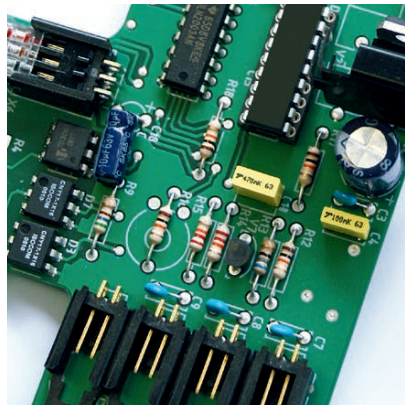
### PATENTIERTE SICHERHEITSKLAPPE

Die Sicherheitsklappe in der Zuführöffnung ist z.B. Eingriffschutz, Fingerschutz oder Krawattenschutz.



### SCHNITTGUTBEHÄLTER

Der umweltfreundliche Schnittgutbehälter lässt sich bequem und sauber entnehmen. Er kann mit oder ohne Einwegplastiksack verwendet werden.



### AUTOMATIK-FUNKTIONEN

Erprobt und zuverlässig: Steuerelektronik für die verschiedenen Automatik-Funktionen einschließlich dem Energiesparmodus ZERO ENERGY Standby-Modus.



### HOCHWERTIGE KOMPONENTEN

Qualität bis ins Detail: Hochwertiger Unterschrank mit Qualitätsbeschlägen und form-schönen Lenkrollen.



# EBA

Bescheinigung  
Nr. **DP 10034**  
vom 19.01.2013

## GS-Prüfbescheinigung

Name und Anschrift des  
Bescheinigungsinhabers:  
(Auftraggeber) **Krug & Priester GmbH & Co.KG**  
Simon-Schweitzer-Straße 34  
72336 Balingen

Name und Anschrift des  
Herstellers: siehe oben

Produktbezeichnung: **Aktenvernichter**

Typ: 11236001, 11240401, 11241001, 11250203, 11231001

Prüfgrundlage: DIN EN 60950-1:2011-01+A12:2011-08  
EN 60950-1:2006-04+A11:2009-03+A1:2010-03+A12:2011-02  
IEC 60950-1:2005-12+AMD1:2009-12  
Einrichtungen der Informationstechnik – Sicherheit; Teil 1:  
Allgemeine Anforderungen  
EN 12100-2:2004 Sicherheit von Maschinen – Grundbegriffe,  
allgemeine Gestaltungsleitsätze; Teil 2: Technische Leitsätze  
EN ISO 13857:2008 Sicherheit von Maschinen – Sicherheitsabstände  
gegen das Erreichen von Gefährdungsbereichen mit den oberen  
Gliedermaßen

Bemerkungen: **Diese Prüfbescheinigung ersetzt diejenige mit den  
Kenndaten DP 10034 vom 25.09.2012.**

Das geprüfte Baumuster stimmt mit den in § 21 Absatz 1 des Produktsicherheitsgesetzes  
genannten Anforderungen überein.  
Der Bescheinigungsinhaber ist berechtigt, das umseitig abgebildete GS-Zeichen an den mit  
dem geprüften Baumuster übereinstimmenden Produkten anzubringen.  
Der Bescheinigungsinhaber hat dabei die umseitig aufgeführten Bedingungen zu beachten.

Diese Bescheinigung einschließlich der Berechtigung zur Anbringung des GS-Zeichens  
ist gültig bis: **21.03.2015**

Weiteres über die Gültigkeit, eine Gültigkeitsverlängerung und andere Bedingungen regelt die  
Prüf- und Zertifizierungsordnung vom August 2012.



*Birkenstock*

Unterschrift (Dipl.-Wirt.-Ing. Birkenstock)

Postadresse: Postfach • D-65173 Wiesbaden • Hausadresse: Rheinstr. 6-8 • D-65185 Wiesbaden  
Telefon: +49 (0) 611/131-8219 • E-Mail: pruefstelle-dp@bgetem.de  
612.17-Po/Ds • Zugehöriger Prüfbericht: A 09194 • Produktschlüsselnummer: 0001.1001

Ihr Ansprechpartner:



GeWi.Tec GmbH  
Robert-Koch-Str. 1  
82152 Planegg b.Mchn  
Telefon : 089-235089 0  
Telefax: 089-235089 53

[mail@gewi-tec.de](mailto:mail@gewi-tec.de) oder [www.gewi-tec.de](http://www.gewi-tec.de)

**Die Münchner Profis - mit Herz**