

EBA 1324

Aktenvernichter für Leistung und Bedienkomfort am Schreibtisch. In allen gängigen Sicherheitsstufen verfügbar.

Stufe P-2 4 mm Streifenschnitt (S)

Blattzahl*: 19-21 | 16-18

Stufe P-4 4 x 40 mm Partikelschnitt (C)

Blattzahl*: 13-15 | 11-13

Stufe P-5 2 x 15 mm Partikelschnitt (C)

Blattzahl*: 10-12 | 8-10

Stufe P-6 0,8 x 12 mm Feinschnitt (CC)

Blattzahl*: 4-6 | 3-5

Stufe P-7 0,8 x 5 mm Super-Feinschnitt (CCC)

Blattzahl*: 4-5 | 3-4

* Papier DIN A4, 70 g/m² | Papier 80 g/m²

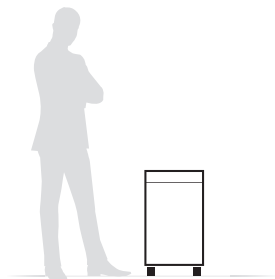
max.
21
Blatt

← **24 cm** →



Technische Daten

Volumen	50 l (Unterschrank) 35 l (Schnittgutbehälter)
Strom	230 V / 50 Hz
Leistung	390-Watt-Wechselstrommotor



Maße	700 x 395 x 295 mm (H x B x T)
Gewicht	22 kg
ID-No.	11236001
GS certificate-No.	DP 10034

Produktbeschreibung

SPS-Sicherheitspaket (Safety Protection System): Patentierte, elektronisch kontrollierte Sicherheitsklappe in der Zuführöffnung als zusätzliches Sicherheitselement; Mehrfunktions-Schaltelement EASY-SWITCH mit integrierter Bedienungsführung durch Farbsignale und Leuchtsymbole; Reversierautomatik mit automatischer Abschaltung (verhindert Papierstaus); Abschaltautomatik bei vollem Schnittgutbehälter; elektronische Türsicherung über Magnetschalter; zweifache Motorsicherung; ZERO ENERGY Standby-Modus: Komplette, automatische Netztrennung nach 30 Minuten Standby-Modus. Lichtschranke für automatischen Start/Stop. Büroklammernfeste Qualitäts-Messerwellen aus gehärtetem Spezialstahl mit LIFETIME-Garantie (Büro- und Heftklammern sind beim Feinschnitt 0,8 x 12 mm und Super-Feinschnitt 0,8 x 5 mm zu entfernen. Garantie: 2 Jahre). Laufruhiger, kraftvoller Wechselstrommotor. Robustes, geschlossenes Getriebe. Hochwertiger, fahrbarer Holzunterschrank. Praktischer Schnittgutbehälter aus schlagfestem Kunststoff (kann mit oder ohne Einwegsack verwendet werden).

EBA

WWW.EBA.DE

EBA 1324

Ausstattungsmerkmale



VOLLSTAHL-MESSERWELLEN

Büroklammernfeste, gehärtete Vollstahl-Messerwellen mit lebenslanger Garantie bei bestimmungsgemäßem Gebrauch (Feinschnitt-Modelle ausgenommen).



EASY-SWITCH

Hoher Bedienkomfort: intelligente Steuerung durch das Mehrfunktions-Schaltenelement EASY-SWITCH mit Bedieneinführung durch Farbsignale und Leuchtsymbole.



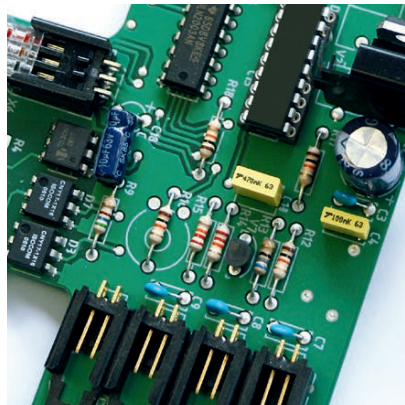
PATENTIERTE SICHERHEITSKLAPPE

Besonders sicher: Elektronisch kontrollierte, transparente Sicherheitsklappe in der Zuführöffnung als Finger- und Krawattenschutz.



SCHNITTGUTBEHÄLTER

Der umweltfreundliche Schnittgutbehälter lässt sich bequem und sauber entnehmen. Er kann mit oder ohne Einwegplastiksack verwendet werden.



AUTOMATIK-FUNKTIONEN

Erprobt und zuverlässig: Steuerelektronik für die verschiedenen Automatik-Funktionen einschließlich dem Energiesparmodus ZERO ENERGY Standby-Modus.



HOCHWERTIGE KOMponentEN

Qualität bis ins Detail: Hochwertiger Unterschrank mit Qualitätsbeschlägen und form-schönen Lenkrollen.



EBA

Bescheinigung
Nr. **DP 10034**
vom 19.01.2013

GS-Prüfbescheinigung

Name und Anschrift des
Bescheinigungsinhabers:
(Auftraggeber) **Krug & Priester GmbH & Co.KG**
Simon-Schweitzer-Straße 34
72336 Balingen

Name und Anschrift des
Herstellers: siehe oben

Produktbezeichnung: **Aktenvernichter**

Typ: 11236001, 11240401, 11241001, 11250203, 11231001

Prüfgrundlage: DIN EN 60950-1:2011-01+A12:2011-08
EN 60950-1:2006-04+A11:2009-03+A1:2010-03+A12:2011-02
IEC 60950-1:2005-12+AMD1:2009-12
Einrichtungen der Informationstechnik – Sicherheit; Teil 1:
Allgemeine Anforderungen
EN 12100-2:2004 Sicherheit von Maschinen – Grundbegriffe,
allgemeine Gestaltungsleitsätze; Teil 2: Technische Leitsätze
EN ISO 13857:2008 Sicherheit von Maschinen – Sicherheitsabstände
gegen das Erreichen von Gefährdungsbereichen mit den oberen
Gliedermaßen

Bemerkungen: **Diese Prüfbescheinigung ersetzt diejenige mit den
Kenndaten DP 10034 vom 25.09.2012.**

Das geprüfte Baumuster stimmt mit den in § 21 Absatz 1 des Produktsicherheitsgesetzes
genannten Anforderungen überein.
Der Bescheinigungsinhaber ist berechtigt, das umseitig abgebildete GS-Zeichen an den mit
dem geprüften Baumuster übereinstimmenden Produkten anzubringen.
Der Bescheinigungsinhaber hat dabei die umseitig aufgeführten Bedingungen zu beachten.

Diese Bescheinigung einschließlich der Berechtigung zur Anbringung des GS-Zeichens
ist gültig bis: **21.03.2015**

Weiteres über die Gültigkeit, eine Gültigkeitsverlängerung und andere Bedingungen regelt die
Prüf- und Zertifizierungsordnung vom August 2012.



Birkenstock

Unterschrift (Dipl.-Wirt.-Ing. Birkenstock)

Postadresse: Postfach • D-65173 Wiesbaden • Hausadresse: Rheinstr. 6-8 • D-65185 Wiesbaden
Telefon: +49 (0) 611/131-8219 • E-Mail: pruefstelle-dp@bgetem.de
612.17-Po/Ds • Zugehöriger Prüfbericht: A 09194 • Produktschlüsselnummer: 0001.1001

Ihr Ansprechpartner:



GeWi.Tec GmbH
Robert-Koch-Str. 1
82152 Planegg b.Mchn
Telefon : 089-235089 0
Telefax: 089-235089 53

mail@gewi-tec.de oder www.gewi-tec.de

Die Münchner Profis - mit Herz